

Hej Alle

Endnu engang mange tak for i igen vil hjælpe os med at afvikle et DM rally. Det er Aarhus Automobil Sport der arrangerer rallyet.

Vi i løbsledelsen er de samme som de sidste 5 gange. Vi arbejder på højtryk, da tiden er knap. Vi har først lige nu fået godkendelse fra politi pga. . sløseri

Vi håber, at I vil medvirke til, at dette arrangement vil blive ligeså stor succes, som de andre rally vi/ i har lavet.

Der bliver leveret madpakker samt drikkevare ud til prøvemandskabet.

Vi køre 4 prøver 3 gange fordelt på følgende måde

Prøve nr.	Prøve navn	Afviklingsdag	Antal officials	Prøvechef	Ca. Tidsrum fra radiovogn til ved 35 deltager
1+5+9	Tulstrup	Lørdag	32	Kenneth Svendsen	11.30 – 19.15
2+6+10	Bøgeskov	Lørdag	21	Tommy Kristensen	11.45 – 19.30
3+7+11	Virring	Lørdag	23	Jørgen Aarup	12.00 – 19.45
4+8+12	Hylke	Lørdag	23	Bjarne Rosenlund	12.20 – 20.10

Første bil starter kl. 13.00 fra Odder, så der skulle være mulighed for at kunne nå at sætte prøven op lørdag morgen. Vores madbil kommer først ud til jer ved de angivende starttider med gult. Derfor vil jeg beder jer om selv at stå for indkøb af morgenmad til de folk der skal sætte prøve op. Hvis i aflever kvitteringer skal vi nok betale det.

Jeg håber i må få en dejlig dag, og vil endnu engang gerne takke jer for jeres hjælp.

Med venlig hilsen

Mie Petersen
Løbsleder Assistent
Bredgade 6, 1. tv.
7130 Juelsminde
Tlf. 21 22 94 95 E-mail: tilmeldingdm5@gmail.com

Itinerary "Rally Odder 2014"

Start Leg 1		Saturday/Lørdag 6.09.2014				
TC	Location	SS	Liaison (rute)	Total	Target	First
SS		Dist.	Dist.	Dist.	Time	Car Due
100	Parc ferme IN (early check-in permitted)					13:05
101	Start/ Parc ferme out					13:15
	Distance to next refuel	33,01	49,31	82,32		
201	Tulstrup	-	11,07	11,07	00:17	13:32
1	SS 1	10,25	-	-		13:35
202	Bøgeskov	-	3,67	13,92	00:14	13:49
2	SS 2	9,12	-	-		13:52
203	Virring	-	5,31	14,43	00:14	14:06
3	SS 3	3,69	-	-		14:09
204	Hylke	-	7,38	11,07	00:13	14:22
4	SS 4	9,95	-	-		14:25
102	Regroup IN		19,14	29,09	00:33	14:58
	Regroup (Odder Rally HQ)				00:15	
103	Regroup OUT					15:13
104	Service IN		2,74	2,74	00:07	15:20
	Service A (Odder)	33,01	49,31	82,32	00:30	
105	Service OUT					15:50
	Distance to next refuel	33,01	48,39	81,40		
205	Tulstrup	-	10,15	10,15	00:13	16:03
5	SS 5	10,25	-	-		16:06
206	Bøgeskov	-	3,67	13,92	00:14	16:20
6	SS 6	9,12	-	-		16:23
207	Virring	-	5,31	14,43	00:14	16:37
7	SS 7	3,69	-	-		16:40
208	Hylke	-	7,38	11,07	00:13	16:53
8	SS 8	9,95	-	-		16:56
106	Regroup IN		19,14	29,09	00:33	17:29
	Regroup (Odder Rally HQ)				00:15	
107	Regroup OUT					17:44
108	Service IN		2,74	2,74	00:07	17:51
	Service B (Odder)	33,01	48,39	81,40	00:30	
109	Service OUT					18:21
	Distance to next refuel	33,01	45,95	78,96		
209	Tulstrup	-	10,15	10,15	00:13	18:34
9	SS 9	10,25	-	-		18:37
210	Bøgeskov	-	3,67	13,92	00:14	18:51
10	SS 10	9,12	-	-		18:54
211	Virring	-	5,31	14,43	00:14	19:08
11	SS 11	3,69	-	-		19:11
212	Hylke	-	7,38	11,07	00:13	19:24
12	SS 12	9,95	-	-		19:27
110	Holding Park IN (Odder Rally HQ)		19,14	29,09	00:33	20:00
	Holding Park Zone (Odder Rally HQ)				00:10	
111	Holding Park OUT - Finish (Odder RHQ)					20:10
9	Parc ferme IN (early check-in permitted)		0,30	0,30	00:05	20:15
		33,01	45,95	78,96		
	Rally Totals	99,03	143,65	242,68		

Section 1

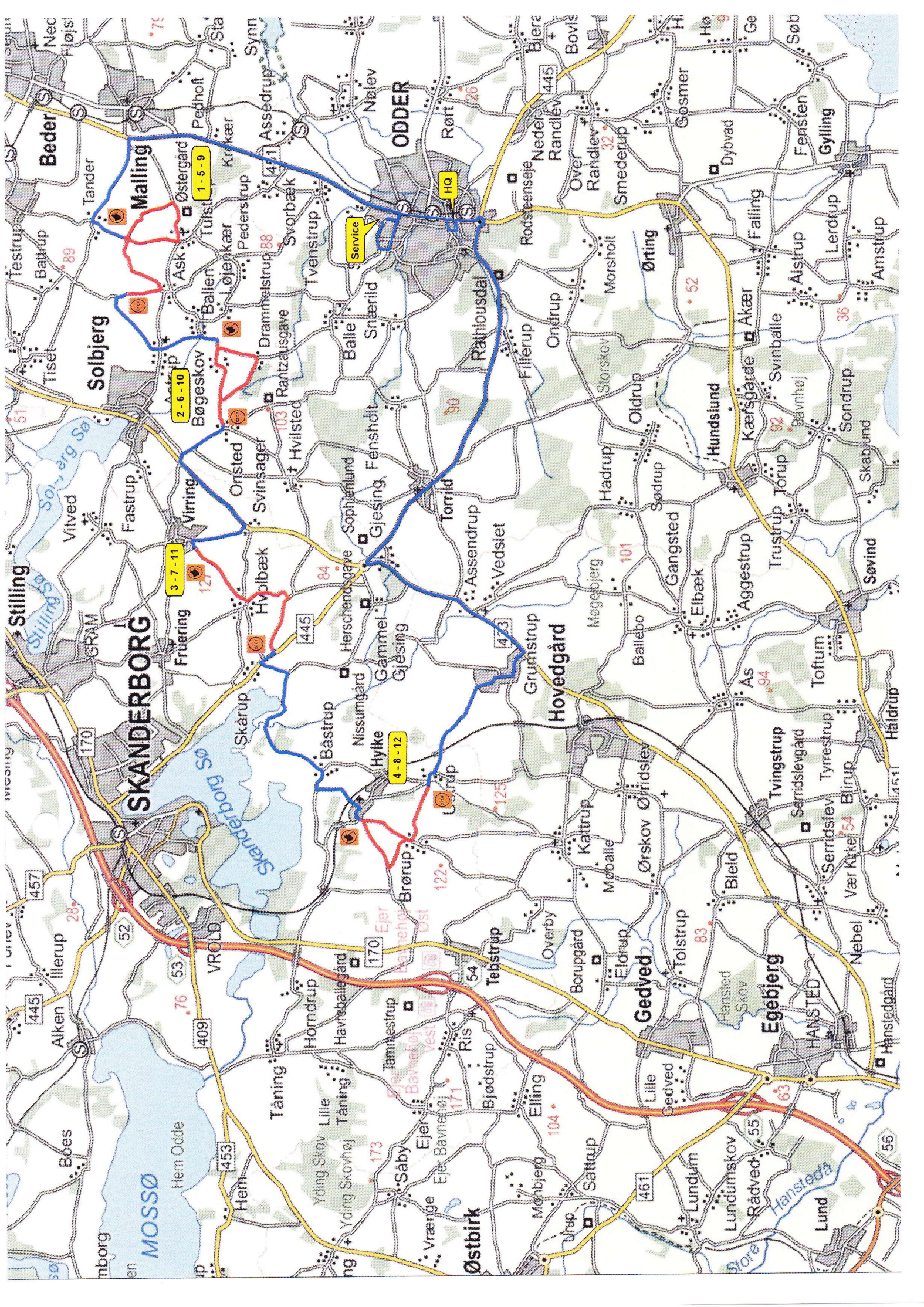
Section 2

Section 3

TK Tidsplan

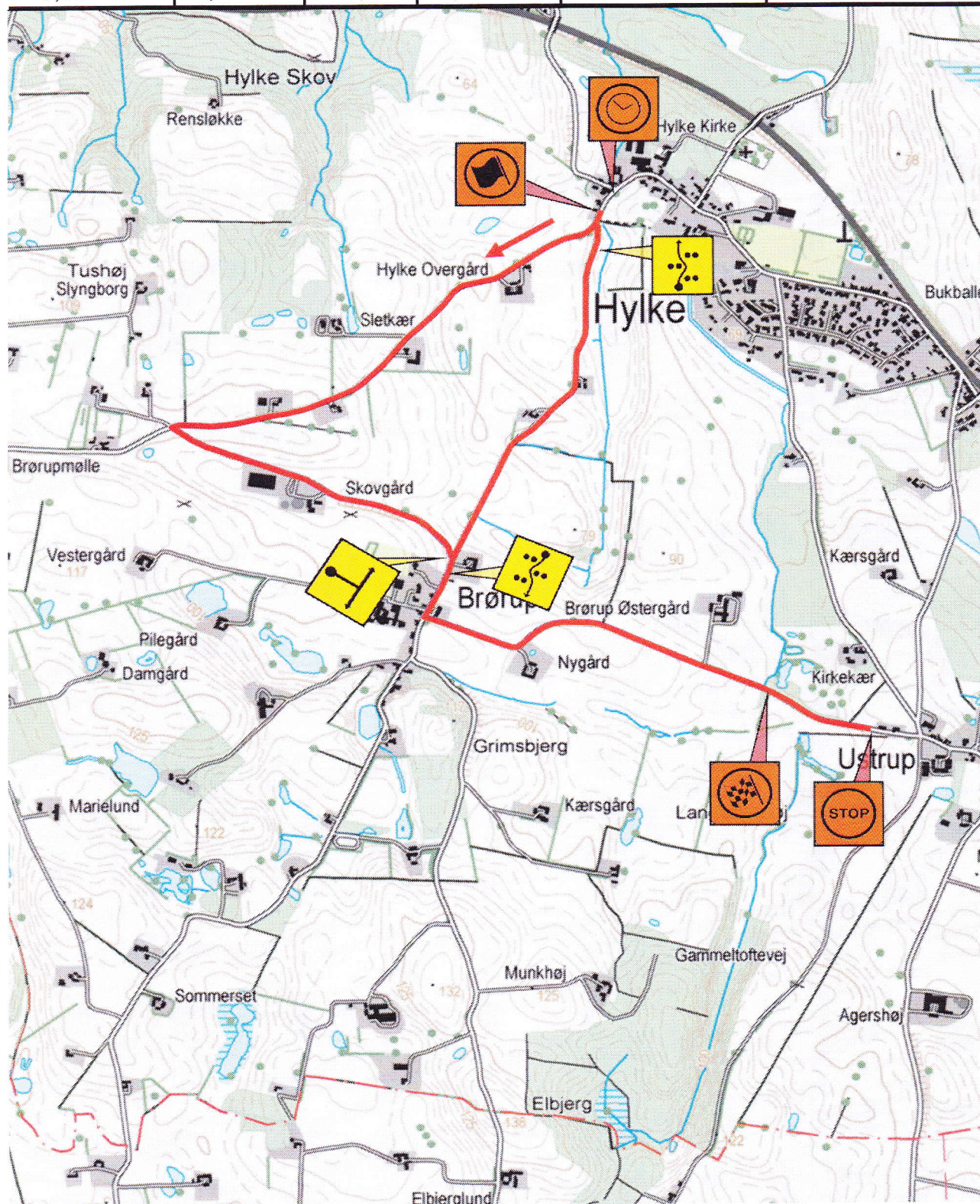
Rally Odder 2014

		Radioer + Madvogn	Rally result	PRUV	Sikkerh. vogn	Læge / Beredskab	Safety Car 000	Safety Car 00	Safety Car 0	1. Deltager	50. Deltager	35. Deltager	Tidskontrol
Lørdag		02:00	02:00	01:15	01:15	01:00	00:40	00:25	00:10	00:00	00:50	00:35	
Parc ferme ud	TK 101						12:35	12:50	13:05	13:15	14:05	13:50	
TK SSTulstrup	TK 201	11:32	11:32	12:17	12:17	12:32	12:52	13:07	13:22	13:32	14:22	14:07	
SS 1	TK 1	11:35	11:35	12:20	12:20	12:35	12:55	13:10	13:25	13:35	14:25	14:10	
TK SSBøgeskov	TK 202	11:49	11:49	12:34	12:34	12:49	13:09	13:24	13:39	13:49	14:39	14:24	
SS 2	TK 2	11:52	11:52	12:37	12:37	12:52	13:12	13:27	13:42	13:52	14:42	14:27	
TK SSVirring	TK 203	12:06	12:06	12:51	12:51	13:06	13:26	13:41	13:56	14:06	14:56	14:41	
SS 3	TK 3	12:09	12:09	12:54	12:54	13:09	13:29	13:44	13:59	14:09	14:59	14:44	
TK SSHylke	TK 204	12:22	12:22	13:07	13:07	13:22	13:42	13:57	14:12	14:22	15:12	14:57	
SS 4	TK 4	12:25	12:25	13:10	13:10	13:25	13:45	14:00	14:15	14:25	15:15	15:00	
Regruppering ind	TK 102						14:18	14:33	14:48	14:58	15:48	15:33	
Regruppering ud	TK 103						14:33	14:48	15:03	15:13	16:03	15:48	
Service ind	TK 104						14:40	14:55	15:10	15:20	16:10	15:55	
Service ud	TK 105						15:10	15:25	15:40	15:50	16:40	16:25	
TK SSTulstrup	TK 205			14:48			15:23	15:38	15:53	16:03	16:53	16:38	
SS 5	TK 5			14:51			15:26	15:41	15:56	16:06	16:56	16:41	
TK SSBøgeskov	TK 206			15:05			15:40	15:55	16:10	16:20	17:10	16:55	
SS 6	TK 6			15:08			15:43	15:58	16:13	16:23	17:13	16:58	
TK SSVirring	TK 207			15:22			15:57	16:12	16:27	16:37	17:27	17:12	
SS 7	TK 7			15:25			16:00	16:15	16:30	16:40	17:30	17:15	
TK SSHylke	TK 208			15:38			16:13	16:28	16:43	16:53	17:43	17:28	
SS 8	TK 8			15:41			16:16	16:31	16:46	16:56	17:46	17:31	
Regruppering ind	TK 106						16:49	17:04	17:19	17:29	18:19	18:04	
Regruppering ud	TK 107						17:04	17:19	17:34	17:44	18:34	18:19	
Service ind	TK 108						17:11	17:26	17:41	17:51	18:41	18:26	
Service ud	TK 109						17:41	17:56	18:11	18:21	19:11	18:56	
TK SSTulstrup	TK 209			17:19			17:54	18:09	18:24	18:34	19:24	19:09	
SS 9	TK 9			17:22			17:57	18:12	18:27	18:37	19:27	19:12	
TK SSBøgeskov	TK 210			17:36			18:11	18:26	18:41	18:51	19:41	19:26	
SS 10	TK 10			17:39			18:14	18:29	18:44	18:54	19:44	19:29	
TK SSVirring	TK 211			17:53			18:28	18:43	18:58	19:08	19:58	19:43	
SS 11	TK 11			17:56			18:31	18:46	19:01	19:11	20:01	19:46	
TK SSHylke	TK 212			18:09			18:44	18:59	19:14	19:24	20:14	19:59	
SS 12	TK 12			18:12			18:47	19:02	19:17	19:27	20:17	20:02	
Holding park ind	TK 110						19:20	19:35	19:50	20:00	20:50	20:35	
Holding park ud	TK 111						19:30	19:45	20:00	20:10	21:00	20:45	
Parc ferme ind	TK 112						19:35	19:50	20:05	20:15	21:05	20:50	

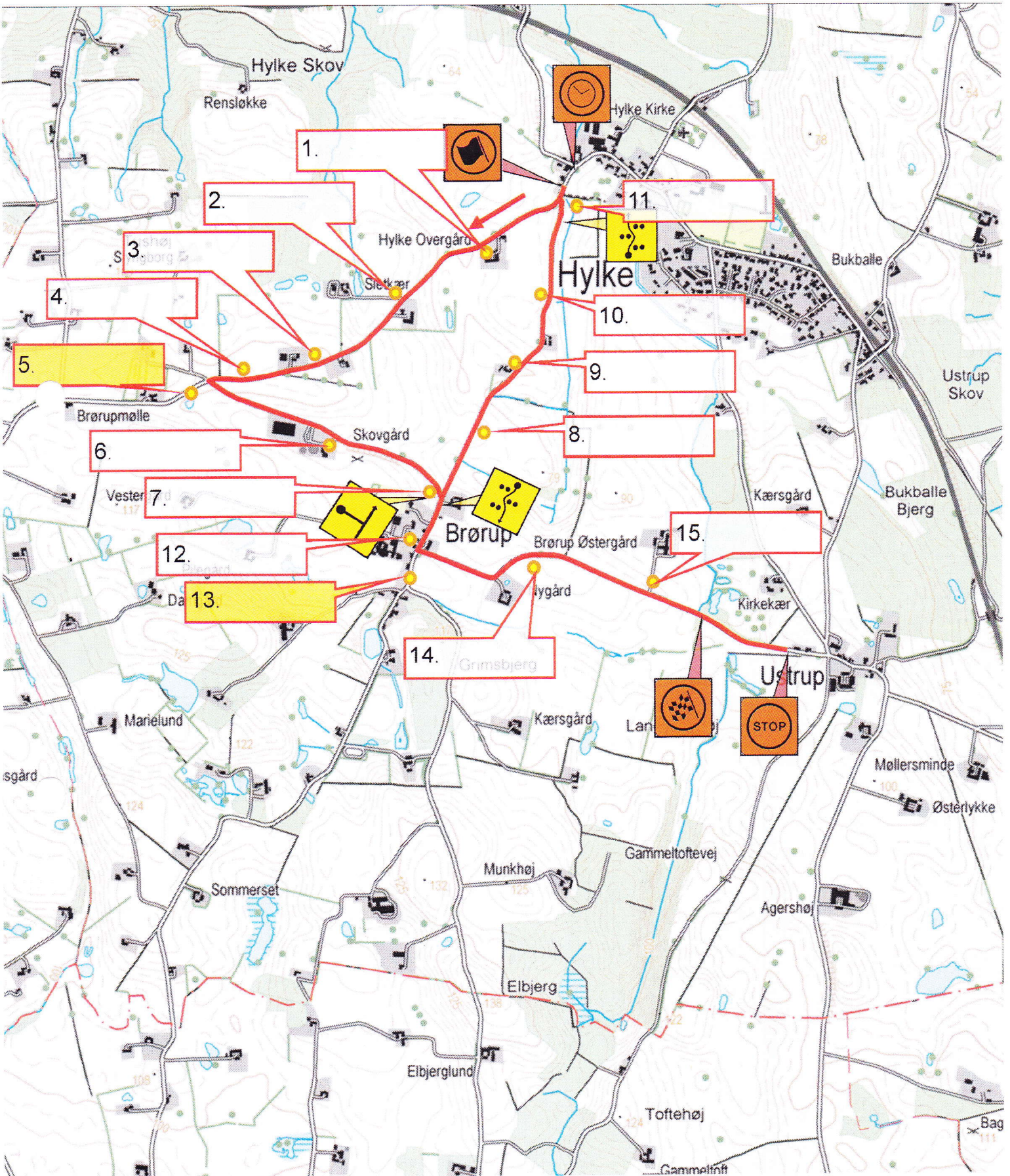


SS 4 Hylke 1

Asfalt	Grus	omg.	Længde	1. deltager
9,95 km	0,00 km	2,7	9,95 km	14:25



Prøve 4 - 8 - 12 Hylke



Funktion	Navn	Bil	Radio	Mobil tlf.
Prøvechef		X	X	
Tidskontrol		X	X	
Starter			X	
Start backup		X	X	
Mål – back up		X	X	
Mål – back up				
Stop ass. PC		X	X	
Stop			X	
OF 1			X	
OF 2			X	
OF 3			X	
OF 4			X	
OF 5		X	X	
OF 6			X	
OF 7 Chikane			X	
OF 8			X	
OF 9			X	
OF 10			X	
OF 11 Chikane			X	
OF 12			X	
OF 13		X	X	
OF 14			X	
OF 15			X	

23 officials

7

22

Rally Odder 2014 Materialeliste

SS	Sted	Minebånd (ruller med 500m)	Stænger	NO GO skilte	C 21	Engelske pile (sæt med 3)	Radiopost skilte	Multiskilt med forvarsel	Officialpost NR skilte	Ckikane skilte	Ckikane forvarsel skilte A3 100m.
1+5+9	Tulstrup	10 rl.	200 stk.	75 stk.	8 stk.	4 sæt	5 stk.	1 stk.	24 stk.	1 stk.	1 stk.
2+6+10	Bøgeskov	6 rl.	120 stk.	44 stk.	3 stk.	2 sæt	4 stk.	1 stk.	13 stk.	2 stk.	1 stk.
3+7+11	Virring	5 rl.	100 stk.	36 stk.	5 stk.	2 sæt	3 stk.	0 stk.	15 stk.	1 stk.	1 stk.
4+8+12	Hylke	7 rl.	140 stk.	48 stk.	4 stk.	3 sæt	5 stk.	1 stk.	15 stk.	1 stk.	1 stk.
	Rally Show	4 rl.	100 stk.	20 stk.	4 stk.	5 sæt	4 stk.	1 stk.	7 stk.	1 stk.	0 stk.
	Rosengade HQ	1 rl.			2 stk.						
	Servicepladsen	1 rl.	30 stk.	0 stk.	2 stk.	sæt	stk.	stk.	stk.	stk.	stk.
I alt:		34 stk.	690 stk.	223 stk.	28 stk.	16 sæt	21 stk.	4 sæt	74 stk.	6 stk.	4 stk.

På trailer

Er opsat (Krølle)

Mangler

Fundet

Rally Odder 2014 Materialeliste

SS	Sted	Materialer										
		International afmærkning	International parc ferme	Affaldsække	Danpæle	Spærrebomme 2 m.	Halm Bigballe	200 l. plasttønder til chikaner				
1+5+9	Tulstrup	1 sæt	0 sæt	10 stk.	4 stk.	4 stk.	4 stk.	6 stk.	7 stk.	stk.	stk.	stk.
2+6+10	Bøgeskov	1 sæt	0 sæt	10 stk.	4 stk.	4 stk.	4 stk.	3 stk.	14 stk.	stk.	stk.	stk.
3+7+11	Virring	1 sæt	0 sæt	10 stk.	4 stk.	4 stk.	4 stk.	3 stk.	7 stk.	stk.	stk.	stk.
4+8+12	Hylke	1 sæt	0 sæt	10 stk.	4 stk.	4 stk.	4 stk.	1 stk.	14 stk.	stk.	stk.	stk.
	Rally Show	1 sæt	0 sæt	3 stk.	4 stk.	4 stk.	4 stk.	0 stk.	6 stk.	stk.	stk.	stk.
	Rosengade HQ	0	2 sæt	2	4	4	4	0	0			
	Servicepladsen	0 sæt	2 sæt	5 stk.	4 stk.	4 stk.	4 stk.	0 stk.	0 stk.	stk.	stk.	stk.
I alt:		5 sæt	4 sæt	50 stk.	28 stk.	28 stk.	28 stk.	13 stk.	48 m.	0 stk.	0 stk.	0 stk.

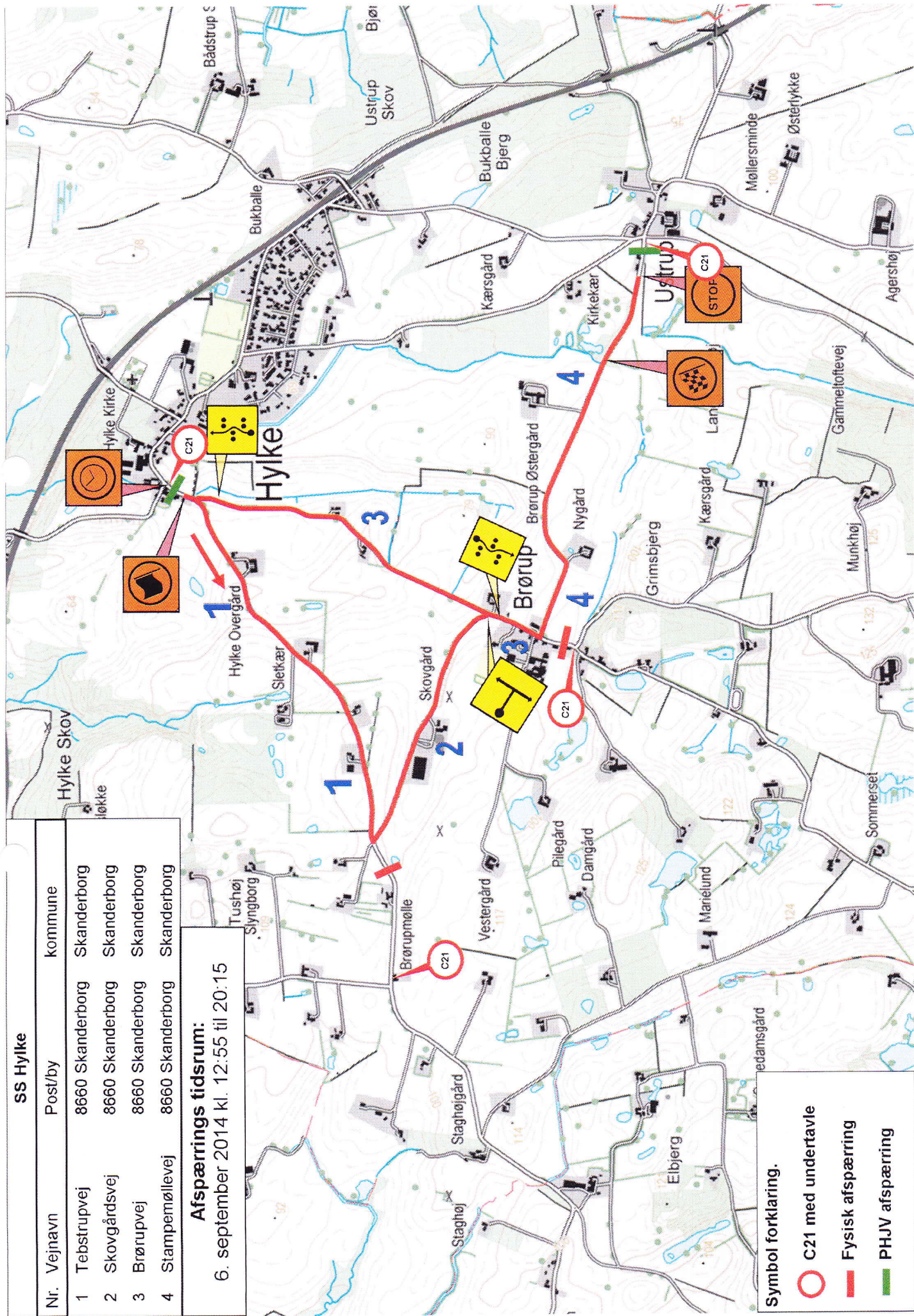
Alle PHJV poster skal have 2 danpæle med 2 x 2 m. spærrebrædder. Også selvom det ikke er PHJV der er på disse poster

SS Hylke

Nr.	Vejnavn	Post/by	kommune
1	Tebstrupvej	8660 Skanderborg	Skanderborg
2	Skovgårdsvej	8660 Skanderborg	Skanderborg
3	Brørupvej	8660 Skanderborg	Skanderborg
4	Stampemøllevej	8660 Skanderborg	Skanderborg

Afspærrings tidsrum:

6. september 2014 kl. 12:55 til 20:15



Symbol forklaring.

- C21 med underfavle
- Fysisk afspærring
- PHJV afspærring

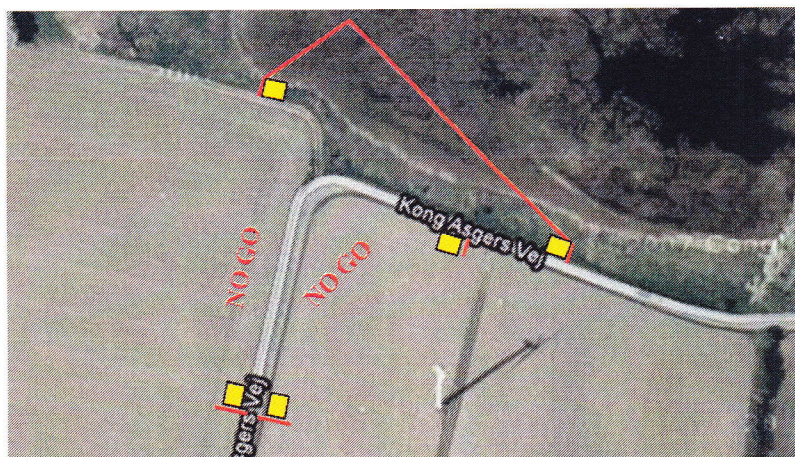
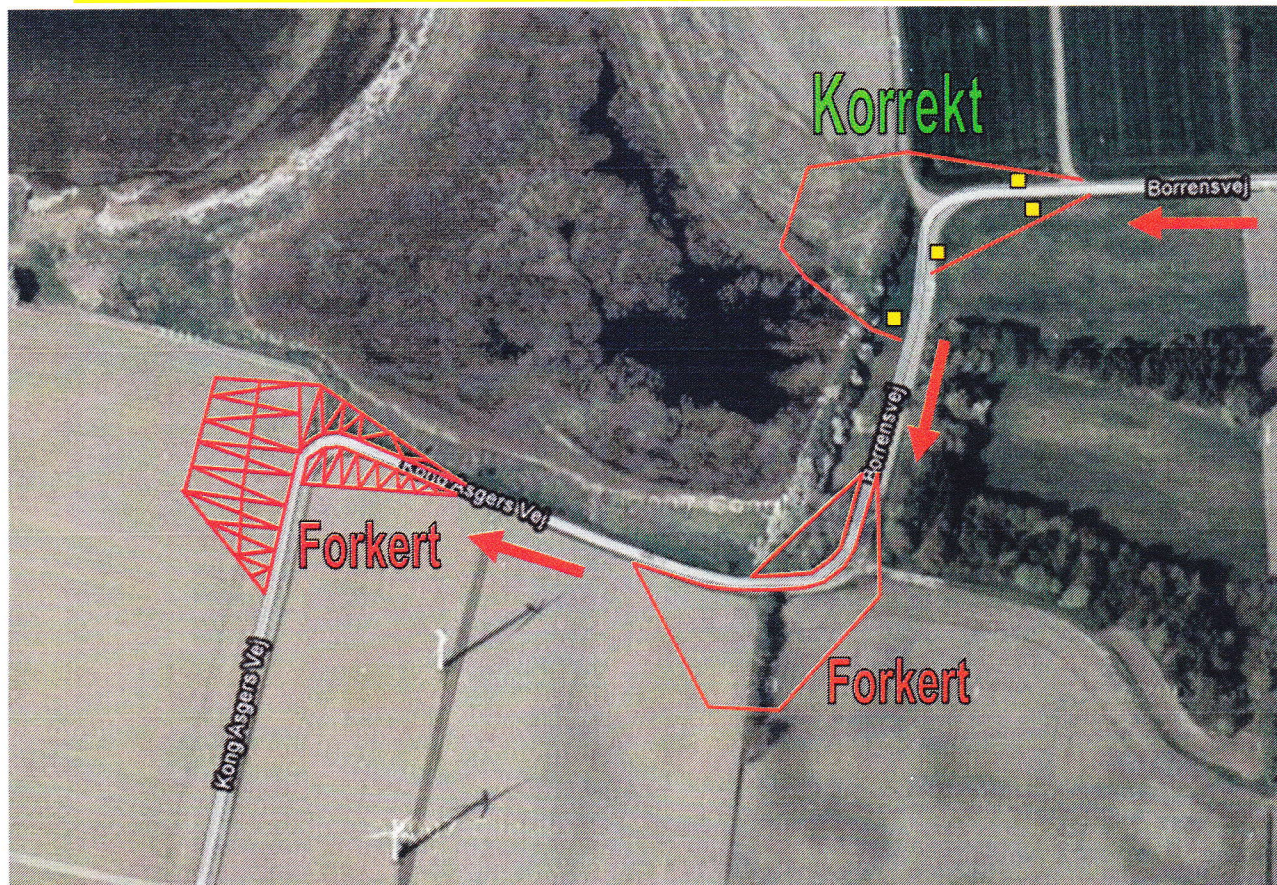
Opbygning af sikkerhedszoner

Minestrimmel

Skilt: Publikums fri zone

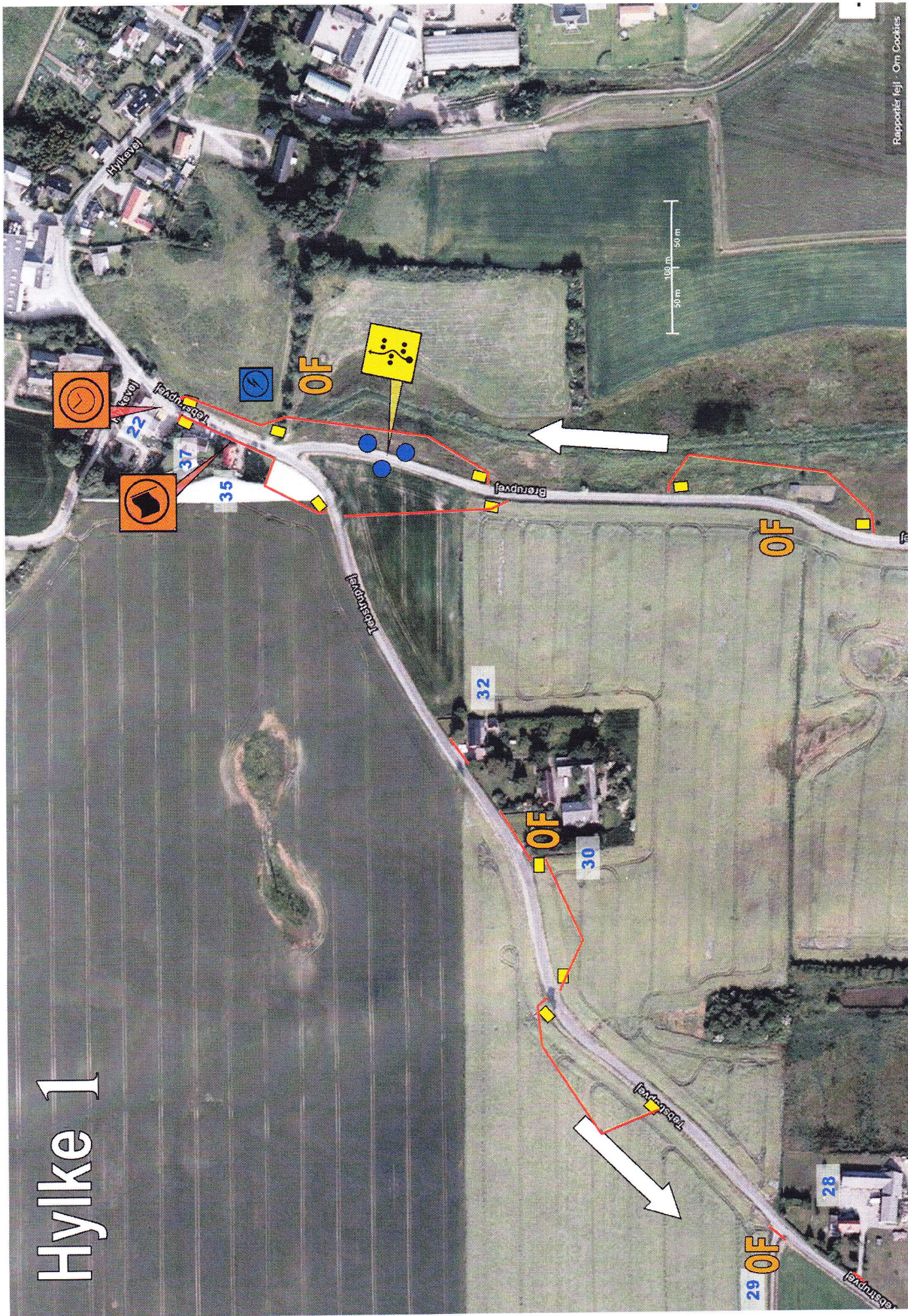


ALLE SIKKERHEDSZONER SKAL SKILTES I BEGGE ENDER

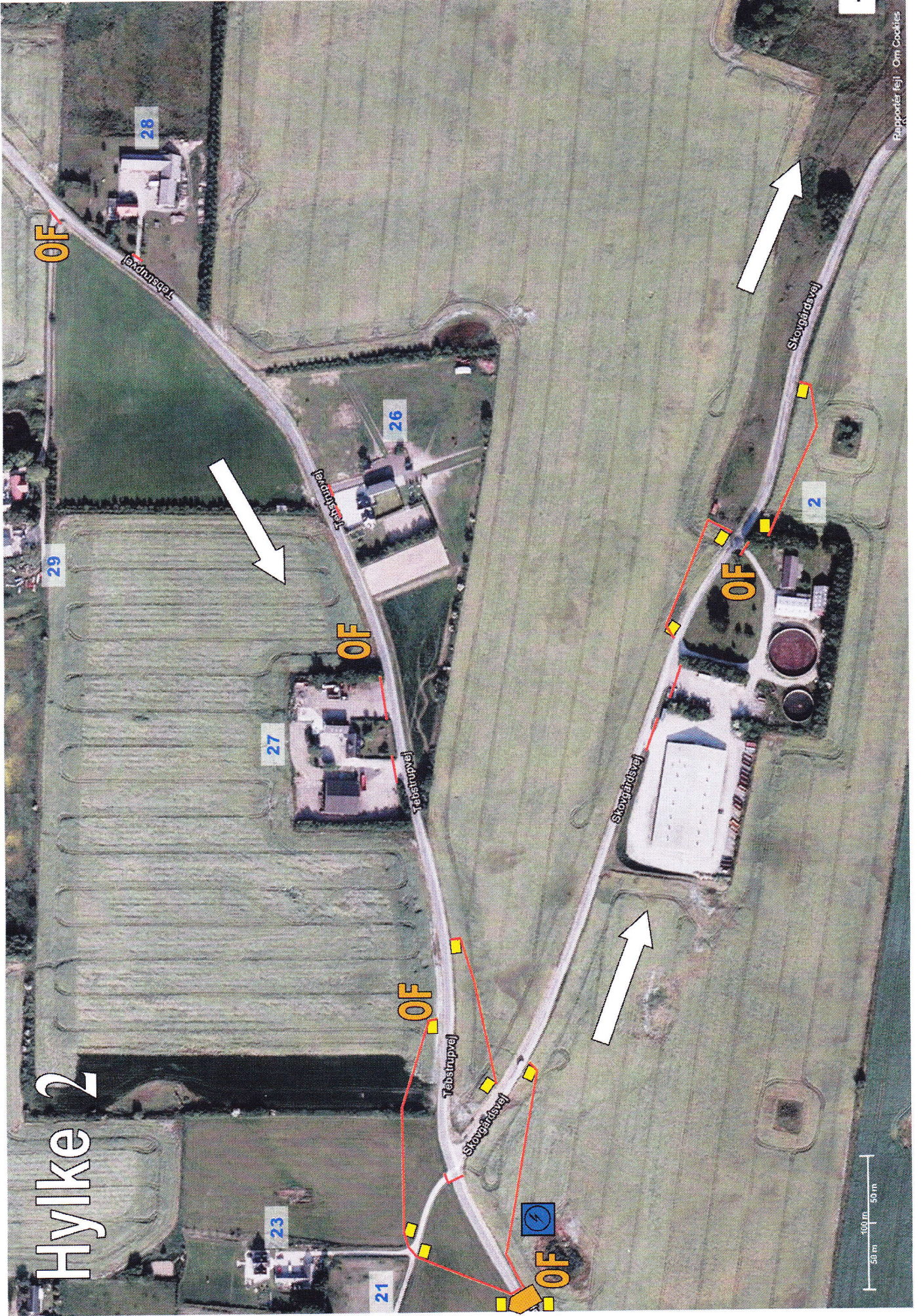


Sikkerheds zone der ikke kan spærres af.
Eks. nysåede marker eller lign.
Skiltes i enderne, sammen med et stykke minebånd.

Hylke 1



Hylke 2



OF

29

28

Tebsrupvej

27

OF

Tebsrupvej

26

Tebsrupvej

OF

Tebsrupvej

21

OF

Storgårdsvej

Storgårdsvej

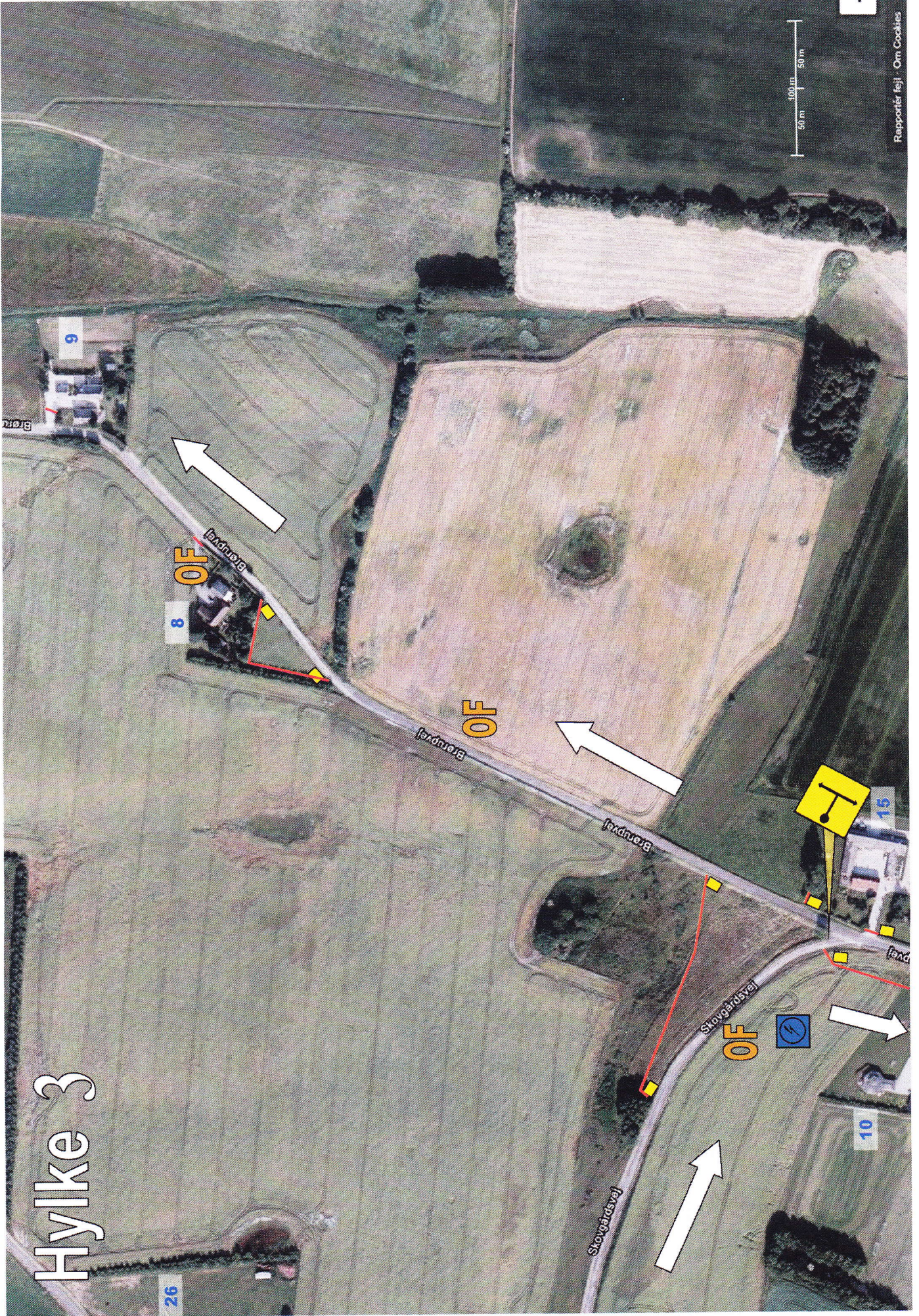
OF

Storgårdsvej

2

50 m 100 m

Hylke 3



26

8

9

10

15



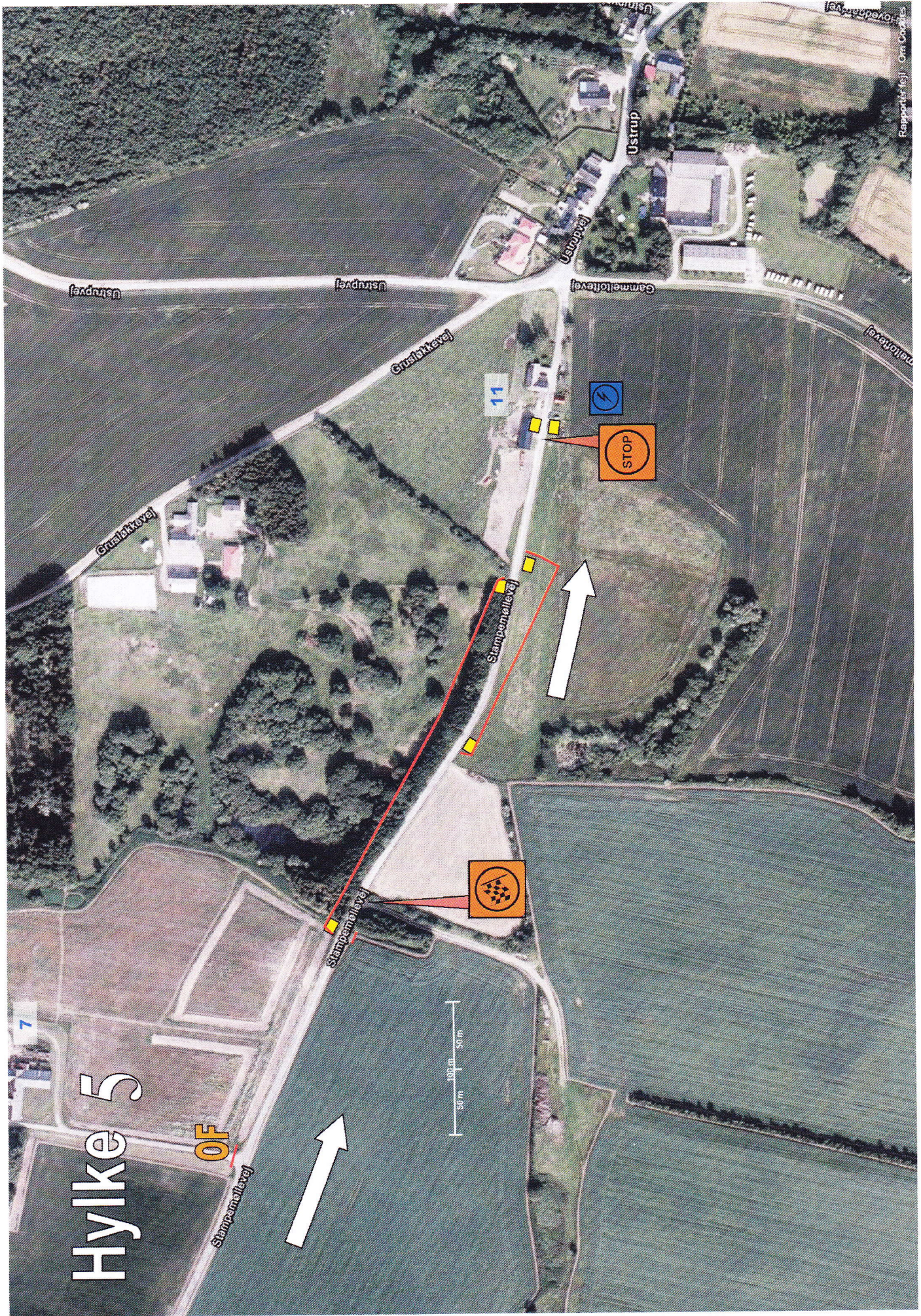
Hylke 4

OF

2 kampøle teleskab

Mimibig teleskab

50 m 100 m



Deltagerliste
Rally Odder 2014 ✕ **6. september 2014** ✕ **5. afd. DM i Rally** ✕ **AAS**

Start nr	Anmelder	Navn	By	Land	Licens nr.	Kategori	Fabrikat	Klasse
0	Løbsledelse	Niels Erik Jørgensen	0	DK	00000	R1	Volvo	
		Søren Andersen	0	DK	00000	0	SAFETY CAR	
1	Tim Svanholt	Tim Svanholt	4000 Roskilde	DK	05871	R1	Mitsubishi	4
		Carina Møller	2730 Herlev	DK	05289	R1	Evo IX	
2	Peugeot Danmark	Christian K Jensen	8643 Ans	DK	06304	A1	Peugeot	4
		Freddy Pedersen	8850 Bjerringbro	DK	06237	A1	208 T-16	
3	Kasper Nyman	Kasper Nyman	6600 Vejen	DK	06975	A1	Suzuki	5
		Dan Johannsen	6600 Vejen	DK	18977	C1	Swift	
4	Ib Kragh	Ib Kragh	7130 Juelsminde	DK	01107	R1	Peugeot	4
		Mie Petersen	7130 Juelsminde	DK	02517	C1	207 Super 2000	
5	Kenneth Madsen	Kenneth Madsen	4291 Ruds Vedby	DK	31205	R1	Suzuki	8
		Henrik Dernoff	4100 Ringsted	DK	02530	R1	Swift Maxi 2000	
6	Jesper Troels-Smith	Jesper Troels-Smith	4672 Klippinge	DK	05293	R1	Peugeot	9
		Marc Troels-Smith	4660 Store Heddinge	DK	05255	C1	RCZ	
7	Klaus Hammer	Klaus Hammer	3060 Espergærde	DK	06606	R1	Renault	3
		Finn Thomsen	6855 Outrup	DK	01950	R1	Clio R3 Maxi	
8	Max Christensen	Max Christensen	9230 Svenstrup	DK	02137	A3	Subaru	4
		Preben Jensen	8830 Tjele	DK	04924	C1	Impreza WRX STI	
9	mette felthaus	Benny Pedersen	6690 Gårding	DK	26298	R1	Peugeot	8
		Mette Felthaus	8700 Horsens	DK	40723	C1	308	
10	Bisted Motorsport	Jesper Bisted	8700 Horsens	DK	01084	R1	Suzuki	7
		Arly Larsen	4293 Dinalund	DK	02554	C1	Swift	
11	Frank Nielsen	Frank Nielsen	8300 Odder	DK	01157	R1	CITROEN	2
		Per Brodersen	6940 Lem st.	DK	12045	R1	C2 R2MAX	
12	Steen Andersen	Steen Andersen	2605 Brøndby	DK	06620	R1	Mitsubishi	4
		Iben Louring Mortensen	2300 København S	DK	01863	R1	Lancer Evo X	
14	Kim Madsen	Kim Madsen	4180 Sorø	DK	02543	A3	Peugeot	2
		Line Lykke Jensen	3660 Stenløse	DK	41353	C1	208 R2	
15	Steen Johansen	Steen Johansen	4652 Hårlev	DK	01808	R1	Mitsubishi	4
		Suna Maria Schwaan	8641 Sorring	DK	06270	C1	EVO IX	
16	Michael Sørensen	Michael Sørensen	6000 Kolding	DK	24246	R1	Subaru	4
		Claus Amstrup	6040 Egtved	DK	01994	R1	Impreza	
17	Kenneth Kolbe	Kenneth Kolbe	4200 Slagelse	DK	02512	R1	Peugeot	7
		Jeannette Kvick	4930 Maribo	DK	02578	R1	205,maxi	
18	Dan Pedersen	Dan Pedersen	8740 Brædstrup	DK	35585	A1	BMW	8
		Vagn Åge Hansen	7100 Vejle	DK	31813	A1	E 36	
19	Jacob Jensen	Jacob Jensen	5672 Broby	DK	34003	R1	peugeot	2
		Claus kammersgaard	7200 Grindsted	DK	01965	R1	208	
20	Claus Lisberg	Claus Lisberg	5270 Odense N	DK	27088	R1	Citroen	2
		Jakob Lisberg	5270 Odense N	DK	39687	C1	C2	
21	Thomas Funch	Thomas Funch	2700 Brønshøj	DK	32173	R1	Mitsubishi	4
		Casper Nyland	4000 Roskilde	DK	63159	C1	Lancer Evo 7	
22	Carsten Jensen	Carsten Jensen	7500 Holstebro	DK	03943	R1	Renault	3
		Michael FASTERHOLDT	7190 Billund	DK	01987	R1	Clio R3	
23	Verner Boiskov	Verner Boiskov	6893 Hemmet	DK	07843	R1	Mercedes	9
		Rene Jørgensen	7430 Ikast	DK	07031	R1	190 2,3 16 V	
30	Carsten Nielsen	Carsten Nielsen	8300 Odder	DK	04608	R1	Peugeot	7
		Casper Nielsen	8300 Odder	DK	40282	C1	106 maxi	
33	Ole Jensen	Ole Jensen	4400 Kalundborg	DK	05332	R1	Renault	6
		Mogens Gotlob	4400 Kalundborg	DK	05349	R1	Clio	
34	Gert Marboe	Gert Marboe	4340 Tølløse	DK	06400	R1	Citroen	6
		Michael Gammelgaard	4030 Tune	DK	05896	C1	DS3	
35	Jens-Ole Jensen	Jens-Ole Jensen	6740 Bramming	DK	06962	R1	VW	7
		Kjeld Kristensen	6650 Brørup	DK	06966	C1	Polo	
36	Tom Nielsen	Tom Nielsen	9760 Vrå	DK	06689	R1	Citroen	7
		Brian Andersen	9760 Vrå	DK	06673	C1	Saxo Kit Car	
37	John B. Christensen	John B. Christensen	9530 Støvring	DK	01194	R1	Peugeot	6
		Johanni B. Christensen	? ?	DK	41241	C1	206	
38	Jens Møibæk	Jens Møibæk	7870 Roslev	DK	16555	R1	Volvo	6
		Christian Fisker	8752 Østbirk	DK	36289	C1	240	
66	Torben Sørensen	Torben Sørensen	8960 Randers SØ	DK	04635	R1	Subaru	4
		Henrik Petersen	9500 Hobro	DK	31118	C1	Impreza	