

Servicepladserne.

Serviceplads 1, 3 og 4 er med asfaltbelægning. Serviceplads 2 og 5 er med stabilgrus.

Fordeling af pladserne:

Serviceplads 1 – startnr.: 1 – 2 – 3 – 4 – 5 – 6 – 7 – 12 – 20 – 24 – 30 – 32.

Serviceplads 2 – startnr.: 8 – 9 – 16 – 17 – 18 – 21 – 26 – 37 – 39 – 40 – 53 – 55.

Serviceplads 3 – startnr.: 10 – 11 – 14 – 15 – 23 – 25 – 28 – 33 – 41 – 42 – 51 – 59.

Serviceplads 4 – startnr.: 19 – 22 – 27 – 29 – 31 – 34 – 35 – 36 – 38 – 43 – 44 – 48.

Serviceplads 5 – startnr.: 45 – 46 -47 – 49 – 50 – 52 – 54 – 56 – 57 – 58 – 60 – 61 – 62.

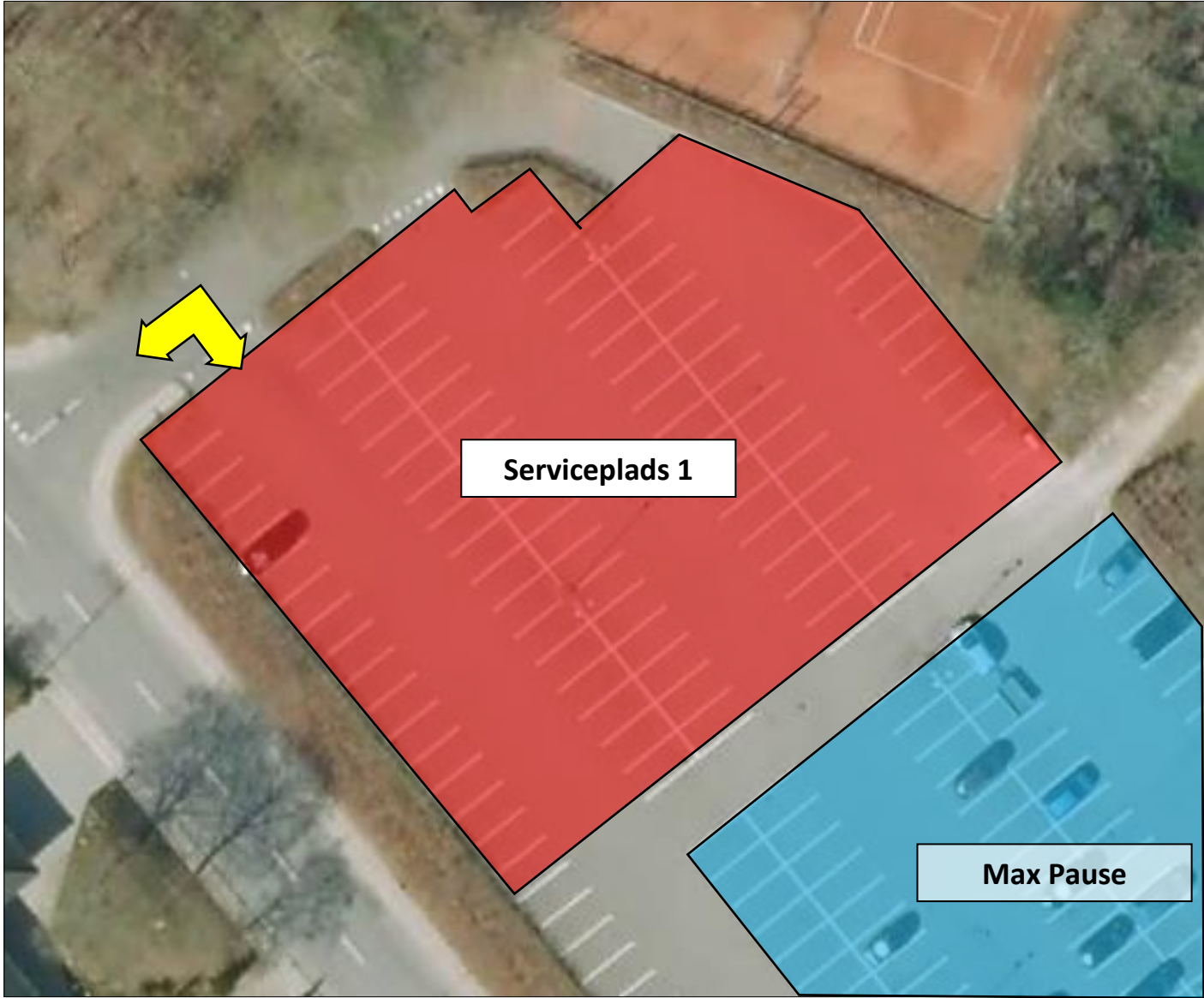
Husk at tage armbånd på inden ankomst til servicepladsen.



Service-pladser

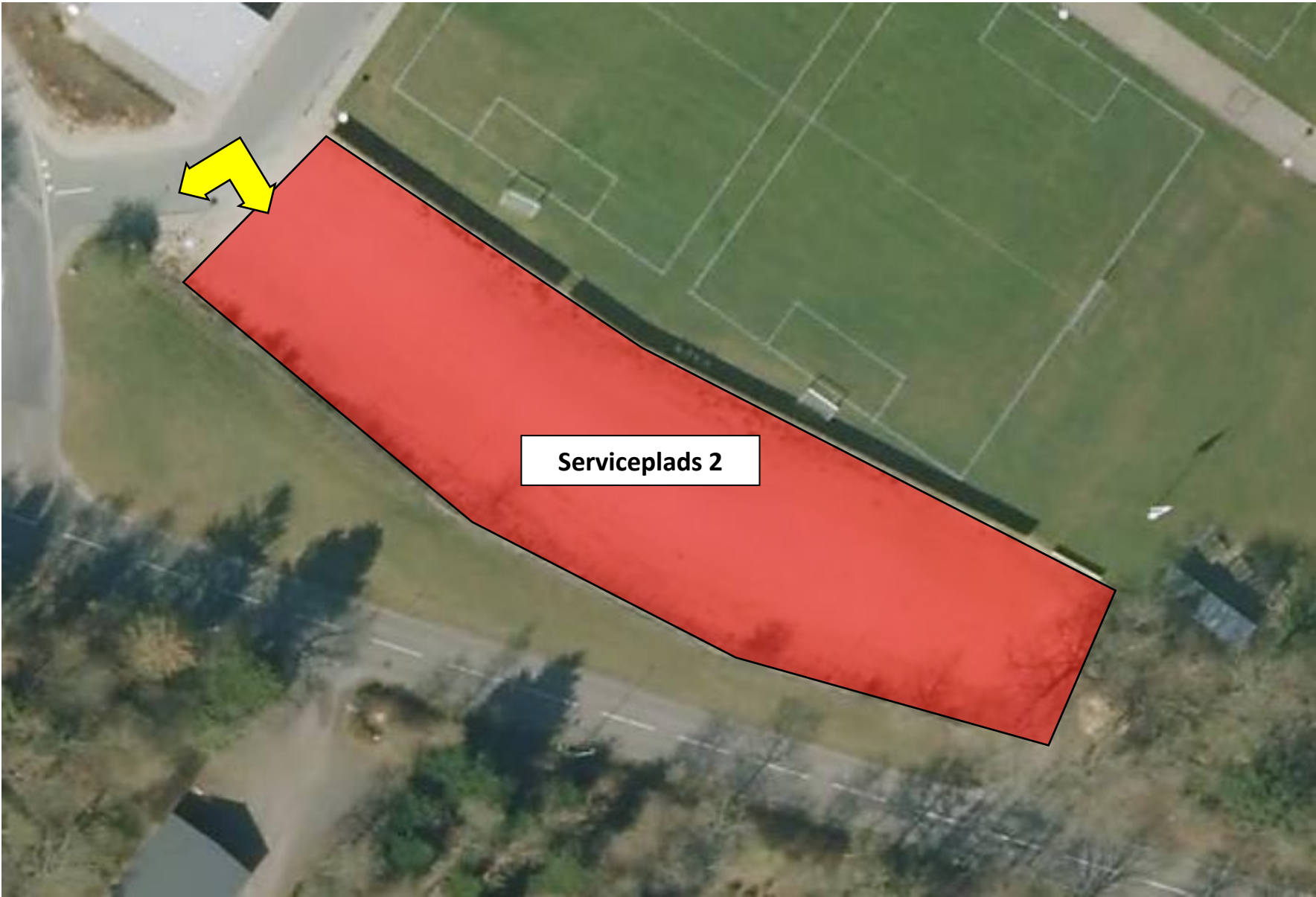


Max Pause

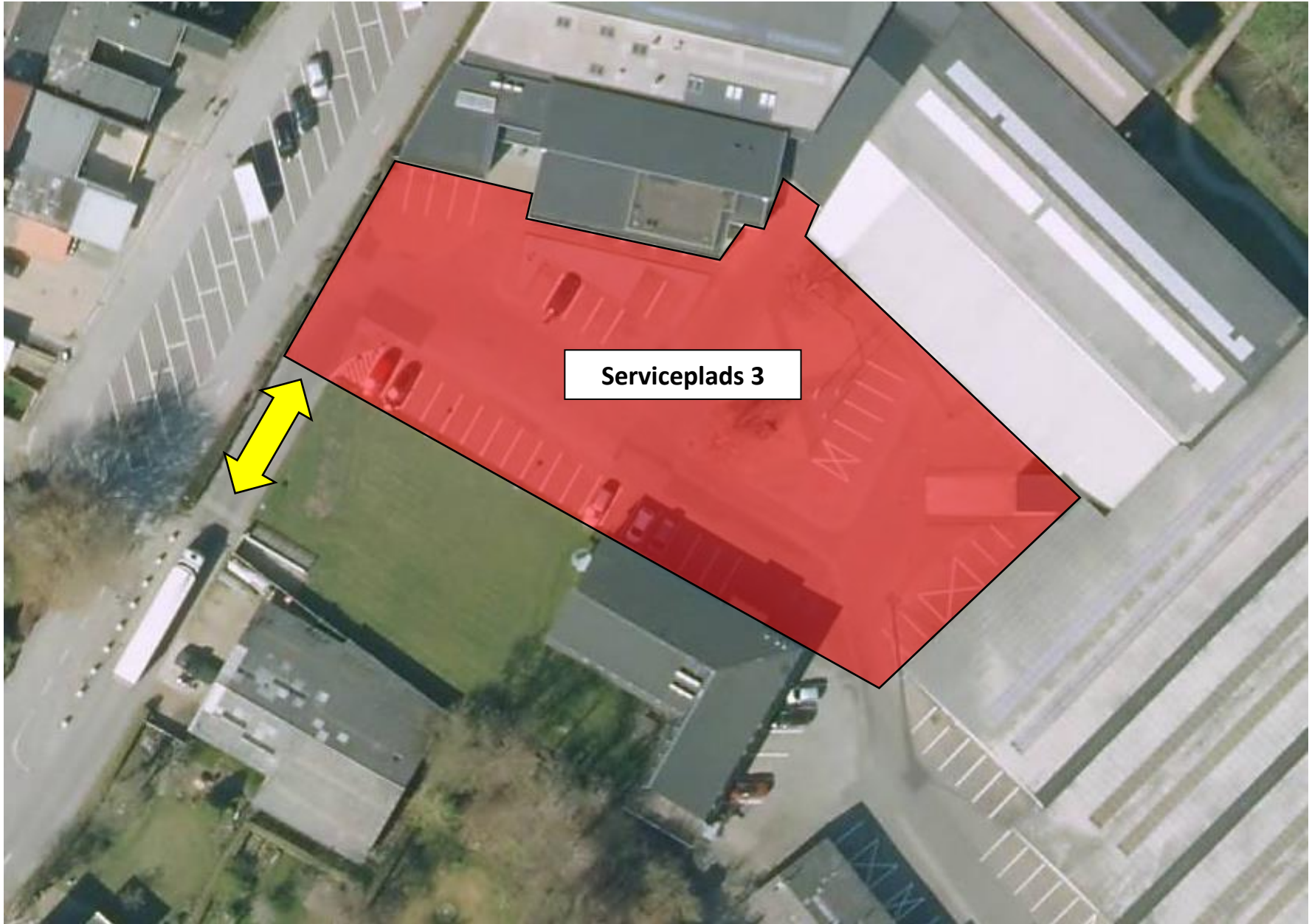


Serviceplads 1

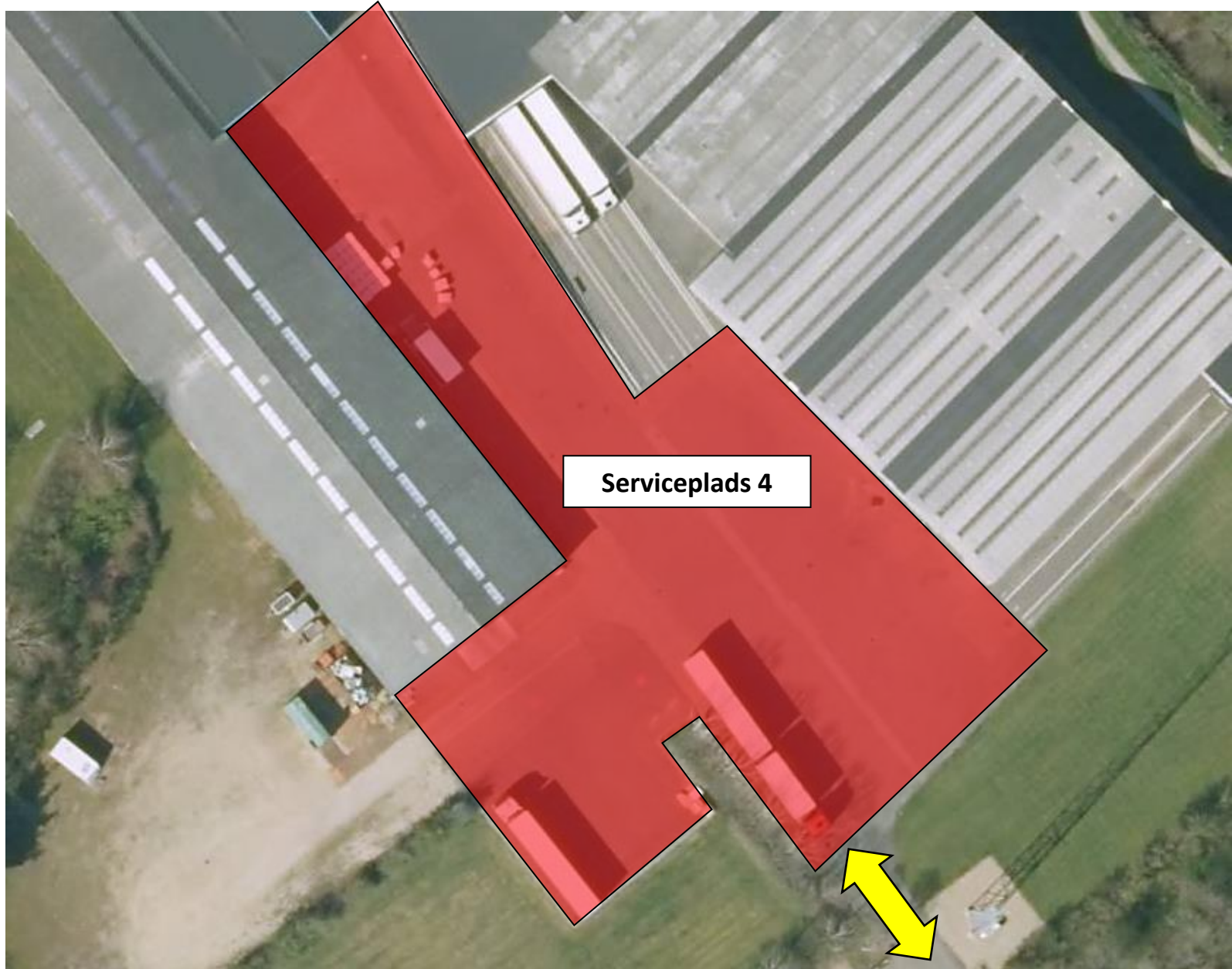
Max Pause



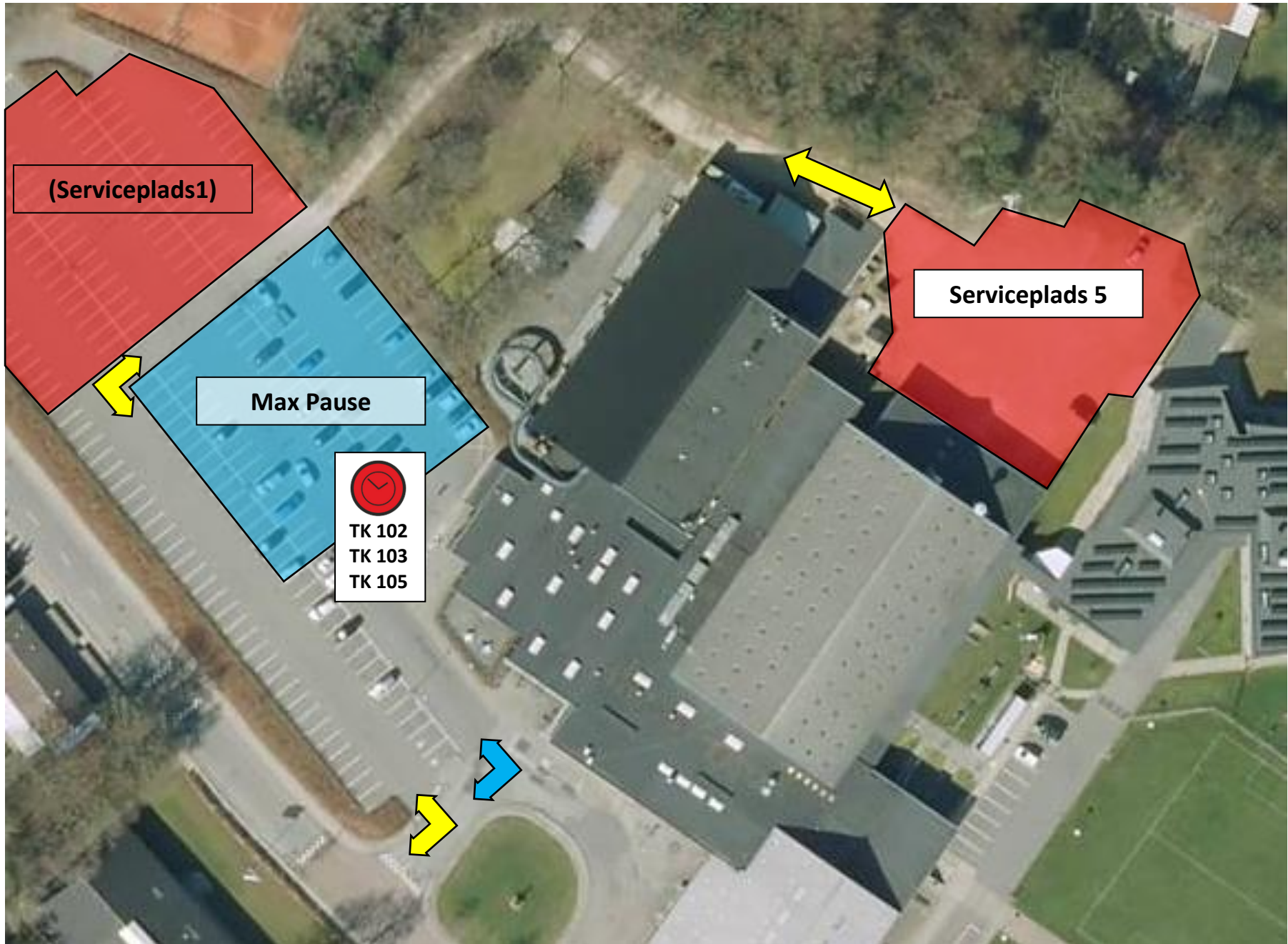
Serviceplads 2



Serviceplads 3



Serviceplads 4



(Serviceplads1)

Max Pause

Serviceplads 5


TK 102
TK 103
TK 105